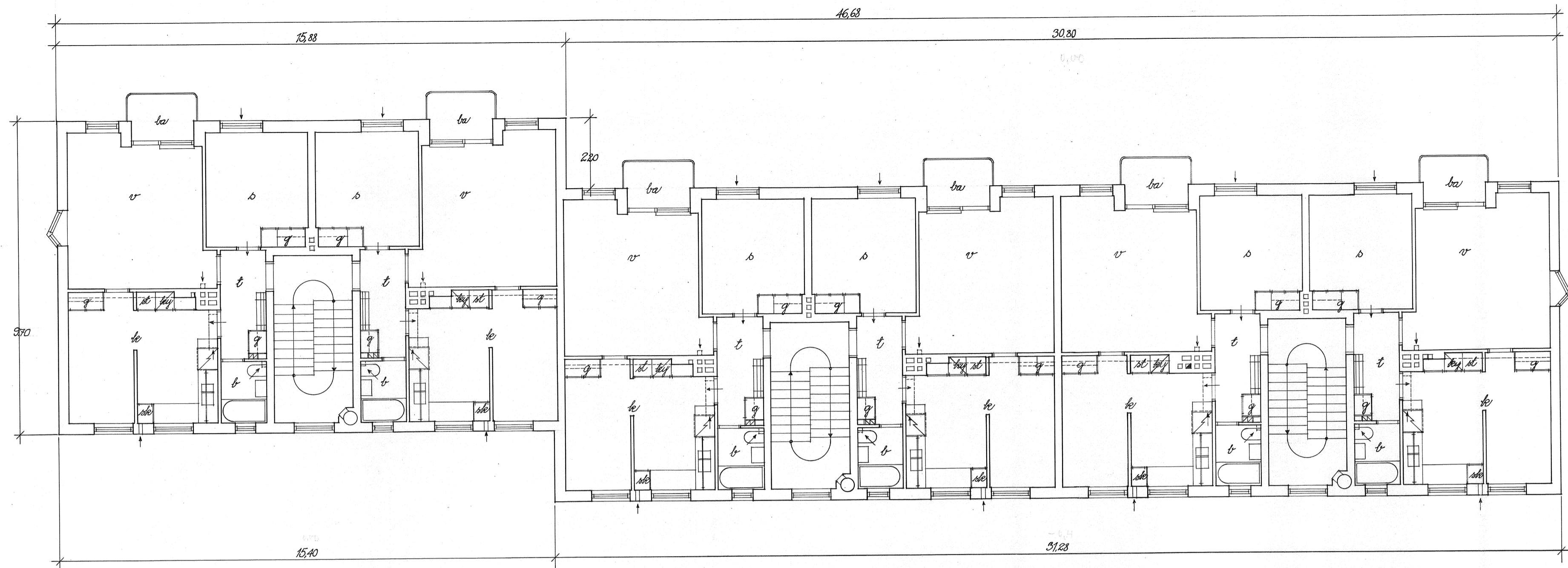
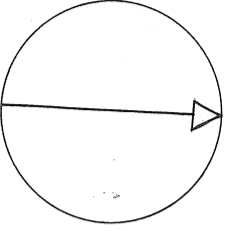


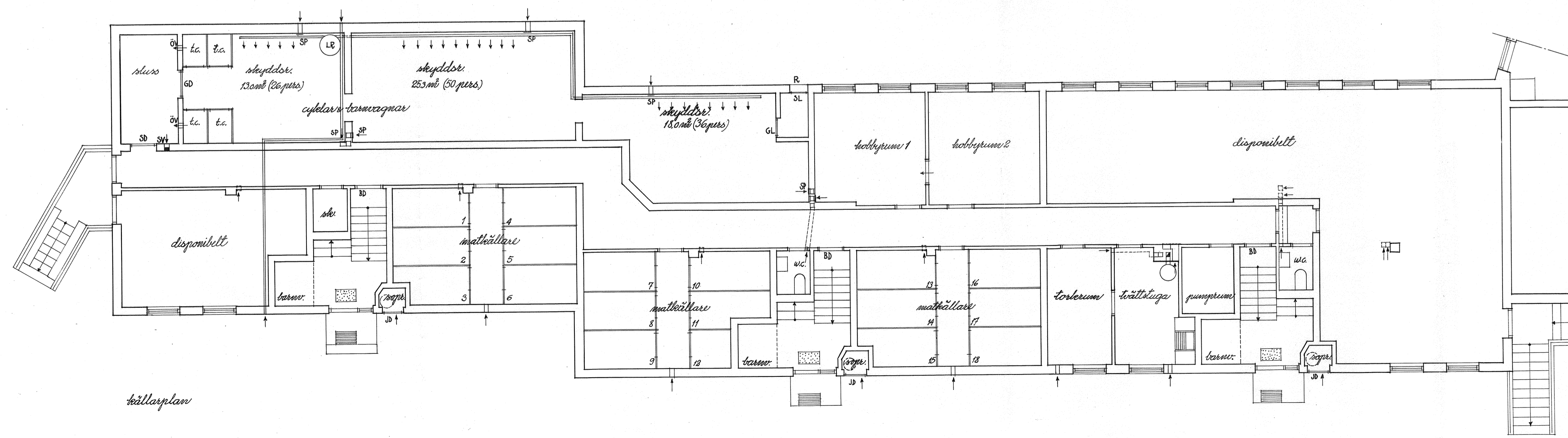
Inkom till Byggnadsnämnden i Sandviken
1 APR. 1950
Diar. nr. D. 2298

Tillhör byggnadsnämndens bestyr
den 25/15 1950 S. J. L.

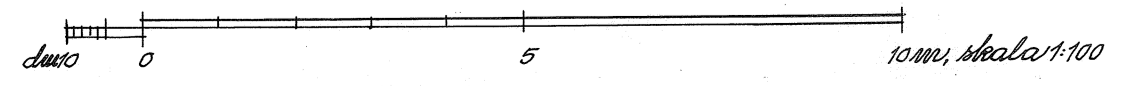


- Prämissbeteckningar:
- v = vardagsrum
 - s = sovrum
 - k = kök
 - t = tambur
 - b = badrum
 - g = garderober
 - sk = skafferi
 - ky = kylskåp
 - st = städskåp
 - ba = balkong

våningsplan



hällplan



ARKITEKT
Camil Zupanc

KV. STENSÖTAN
LAMELL 4^{III}
A 1489 B 104 D 29-3-50
ARKITEKT CAMIL ZUPANC
Nya Koplansgatan 24
GÄVLE, TEL 10456