

Lägenhet typ: **C** Yta: 114,37 kvm

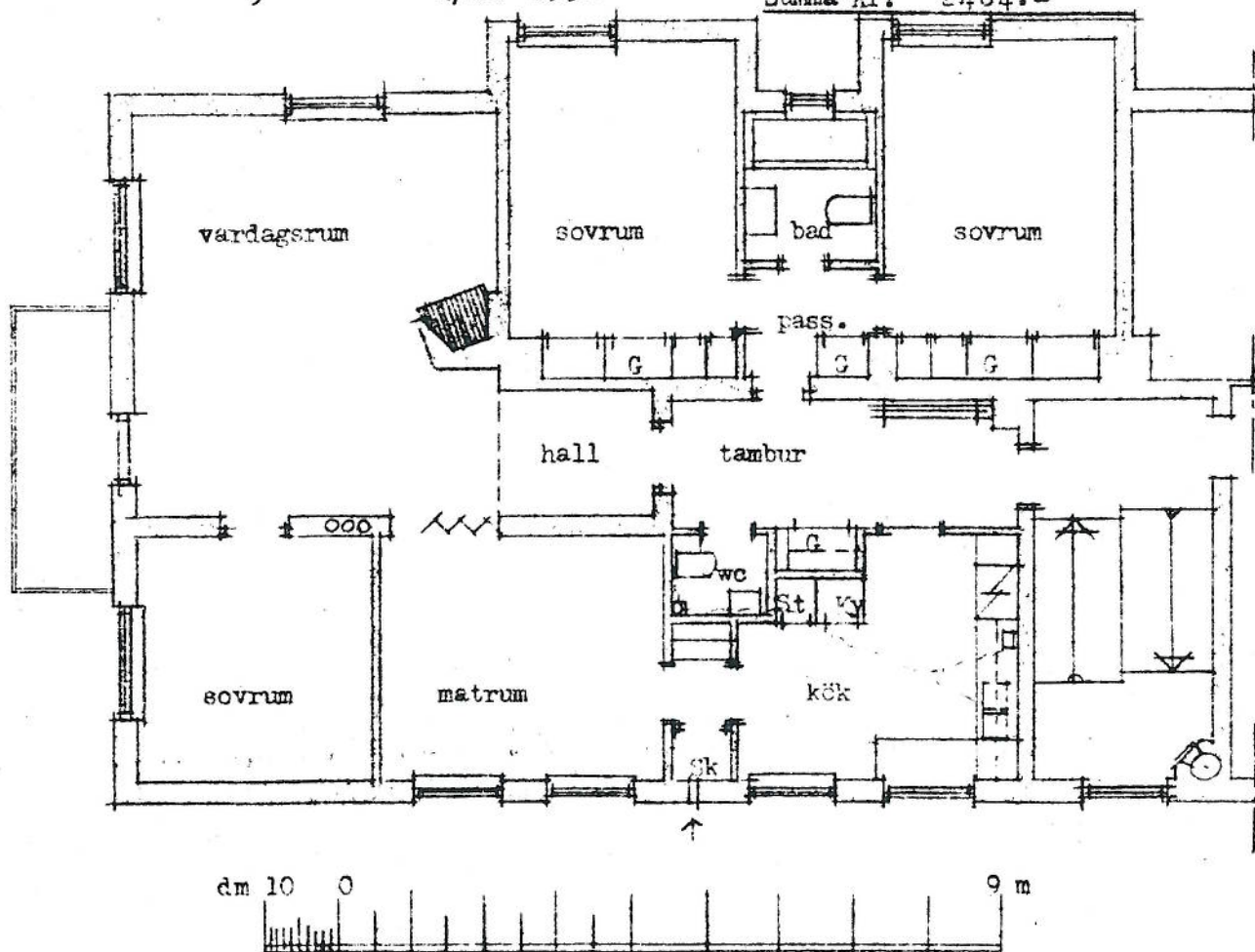
Färdiga för inflyttning:

3 st den 23/10 1950
3 " " 1/12 1950

Årshyra: 1684:-

värme 300:-

Summa Kr: 2484:-



Till lägenheten hör:

matkällare och vindskontor.

Utrustning i lägenhet:

tambur	golv belagt med linoleum
vardagsrum	golv av eklemell, syntecobehandlad
sovrum	golv belagt med linoleum
kök	golv belagt med linoleum, elspis rostfri diskbänk, kylskåp.
badrum	plattgolv, inbyggt badkar med tre skift kakelbeklädnad över kar och tvättställ, badrumsskåp med spegel.

Gemensamma utrymmen

cykelrum, handtvättstuga samt hobbybalkar i varje 3-våningshus. Två maskintvättstugor med tillhörande utrymmen i lamell 2 II. Gillesstuga i hus 4 II.